

Campus Schoonmeersen

MASTERPLAN HOGESCHOOL GENT

- ontwikkelen van een ruimtelijke visie op lange termijn van de noden en behoeften van de Hogeschool Gent
- studieopdracht met analyse van de huidige toestand, oppervlaktebehoeftestudie van de verschillende departementen en diensten,
- ontwikkelingen op korte en lange termijn – processtudie
- opdracht met toepassing van de wet op de overheidsopdrachten

STUDIE
2008

OPDRACHTGEVER
Hogeschool Gent

LIGGING
Gent - Aalst

BRUTO OPPERVLAKTE
260.000 m²



MASTERPLAN HOGESCHOOL GENT

De Hogeschool Gent wenste voor haar verschillende campussen in Gent en Aalst een globale visie op langere termijn van de noden en de behoeften van de Hogeschool, en van de beschikbare gebouwen en terreinen die voor herbestemming in aanmerking komen. De studie moest leiden tot een bruikbaar masterplan dat prioriteiten aangeeft en aandacht heeft voor de ruimtelijke kwaliteit.

De studie omvatte o.m. volgende rubrieken:

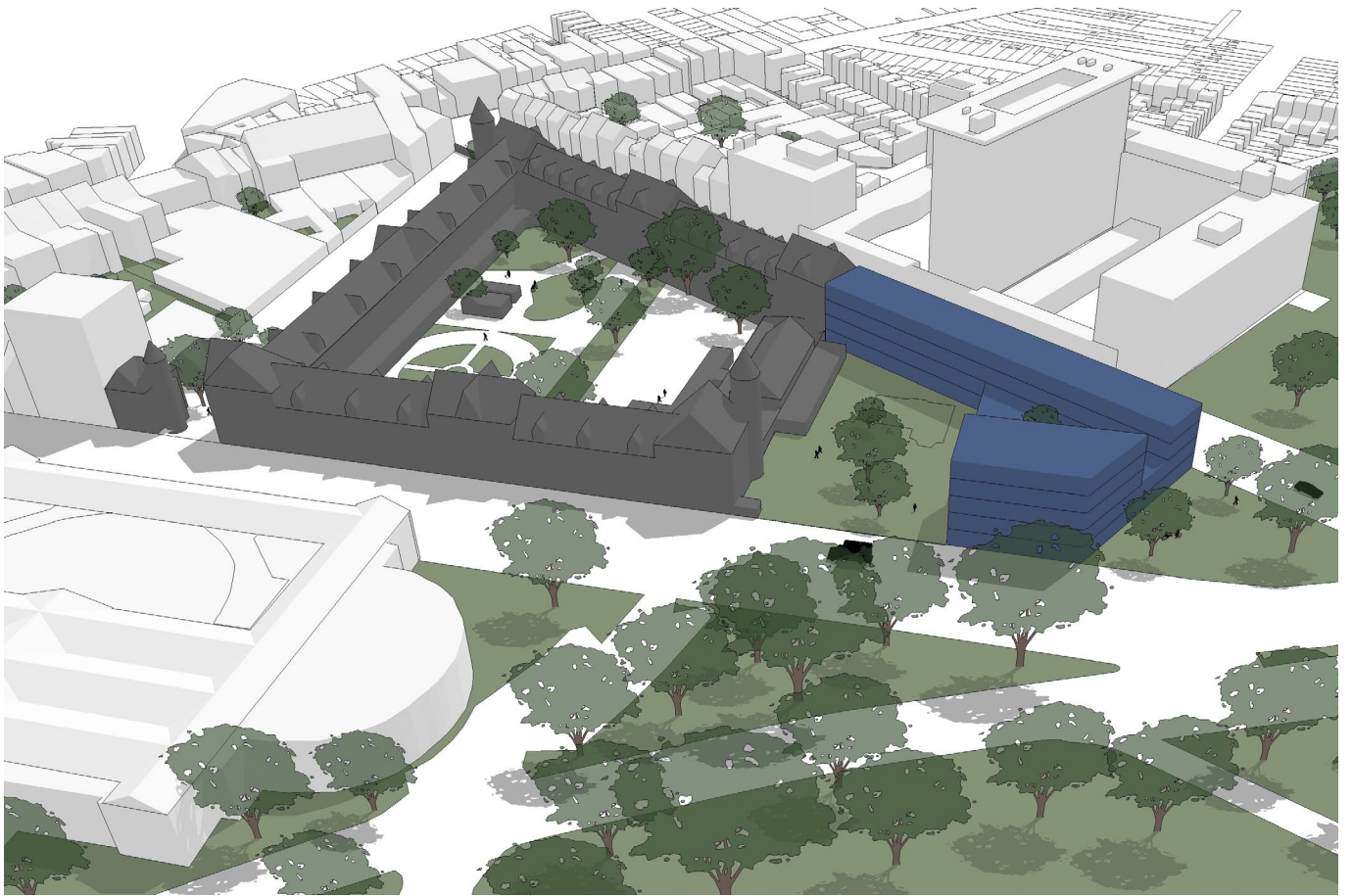
- analyse van de huidige toestand: bezetting van het terrein en gebruik van de verschillende gebouwen en terreinen
- oppervlaktebehoeftestudie van de verschillende departementen en diensten
- de bestaande plannen en de lopende trends die relevant zijn voor de site en de onmiddellijke en ruime omgeving (situering in stedelijk gebied Gent/Aalst, bereikbaarheid, historiek van de site, juridische bestemming, open ruimten, bebouwing,...)

Het Masterplan omvat volgende elementen:

- voorstel voor het verschuiven van functies binnen de verschillende sites of invullen van vrijgekomen ruimtes met nieuwe functies
- studie naar de draagkracht en ontwikkelingsperspectieven per site
- voorstel voor inplanting van mogelijke nieuwe bouwvolumes op de verschillende (historische) sites
- reorganisatie van de 'publieke' ruimte op verschillende campussen: meer groen en minder verharding

In het masterplan werden verschillende deelplannen weerhouden die gefaseerd en parallel uitgevoerd kunnen worden en leiden tot een reorganisatie, verdichting én vergroening van de campussen.

Er is een haalbare fasering en raming opgesteld, rekeninghoudend met de prioriteiten en de budgettaire spreiding.



Campus Ledeganck

